

LEGENDE

- historisch metselwerk in baksteen
- recent metselwerk en muurmetselwerk
- zandsteen van Gledot
- blauwe steen
- beton
- recent hout

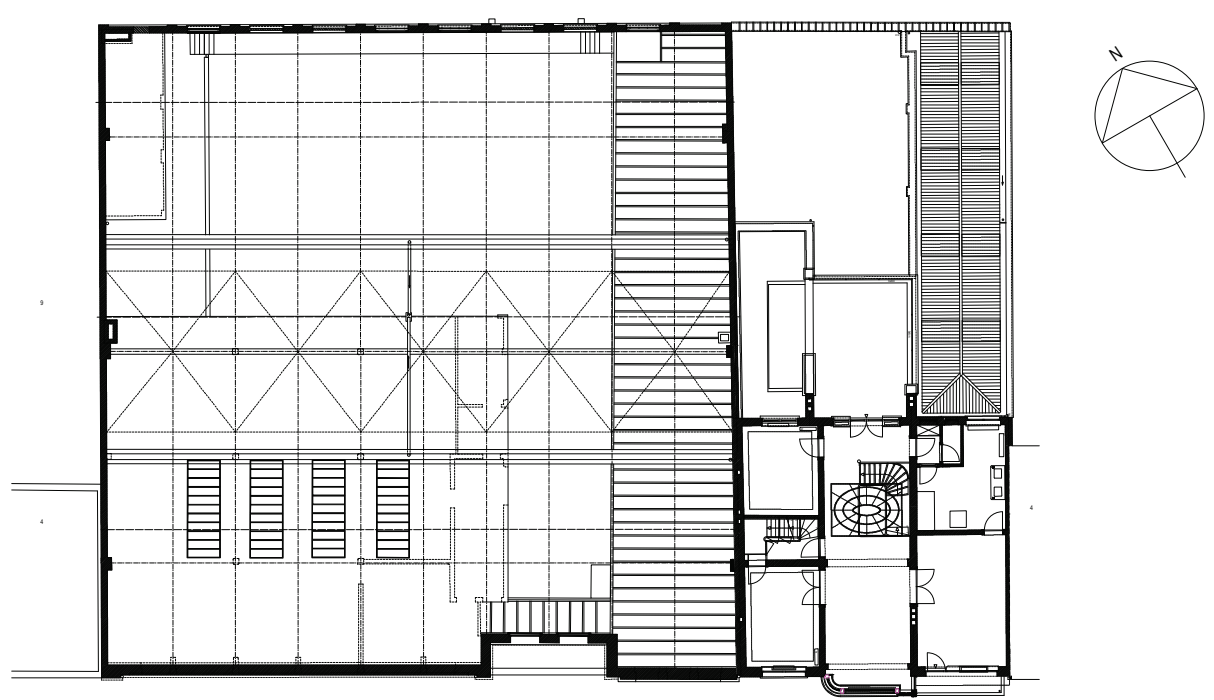
KUNSTENCENTRUM BELGIE
 RESTAURATIE VAN WONING GILISSEN-LEBON "HUIS HOSTE"
 EN FABRIEK JANSSENS&GILISSEN "DE KOLONIALE WAREN"

Beschermde als monument bij M.B. van 26.03.2003

LIGGING: Koningin Astridlaan 81-83, 85 te 3500 Hasselt
 Kadaster: Hasselt, T6e afdeling, sectie G, nummers 606x en 607p2

OPDRACHTGEVER: KUNSTENCENTRUM BELGIE vzw
 Burgemeester Bollenstraat 54 te 3500 Hasselt

ARCHITECT: ir. arch. Sofie Beyen
 Studio Roma ova
 Abtj Vierbeek 7 te 3010 Kessel-Lo
 tel. 01649 80 80
 info@studioroma.be



PLAN STRUCTUUR KOLONIALE WAREN EERSTE VERDIEPING

UITVOERINGSDOSSIER NIEUWE TOESTAND 30 september 2014

PLANNEN schaal 1:50
 Koloniale Waren - plan dakstructuur
 Huis Hoste - eerste verdieping